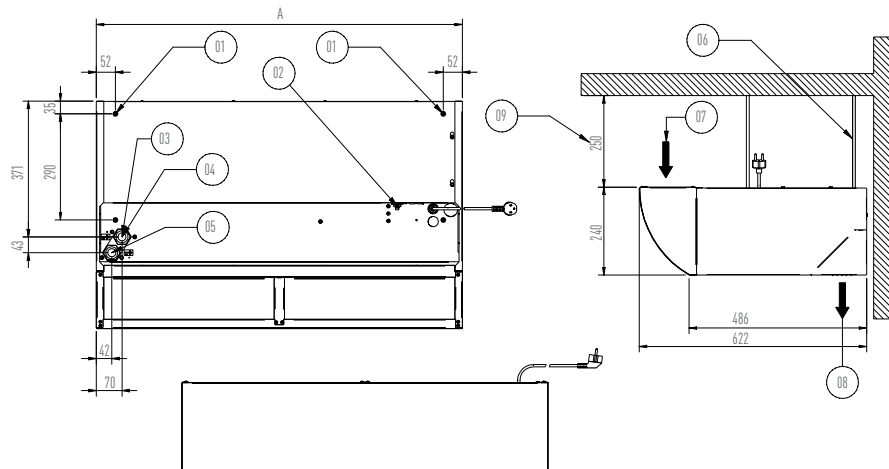


# KOMMUNIKATIONSKIT FÜR EXTERNE WÄRMETAUSCHER

## TECHNISCHE DATEN

### HX2 Energy Saving Line Freihängend

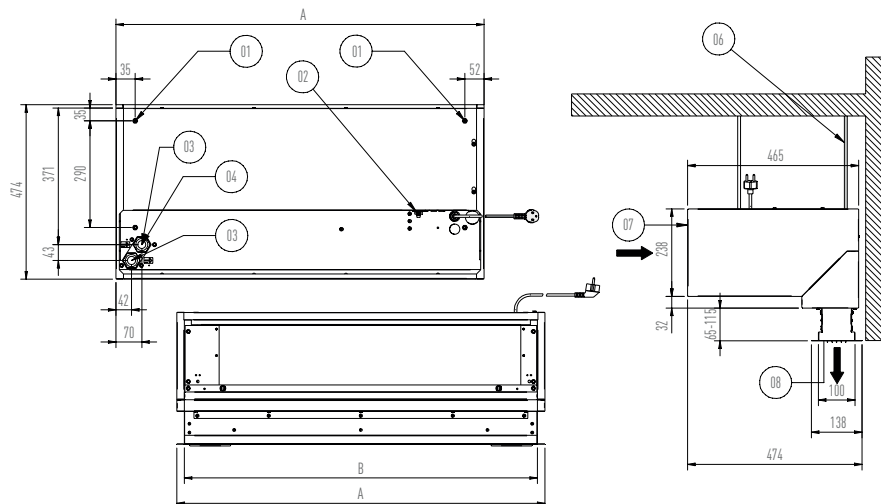
A	
HX2-1000	1.000
HX2-1500	1.500
HX2-2000	2.000
HX2-2500	2.500



### HX2 Energy Saving Line Deckeneinbau

A	B	
HX2-1000	1.000	959
HX2-1500	1.500	1.459
HX2-2000	2.000	1.959
HX2-2500	2.500	2.459

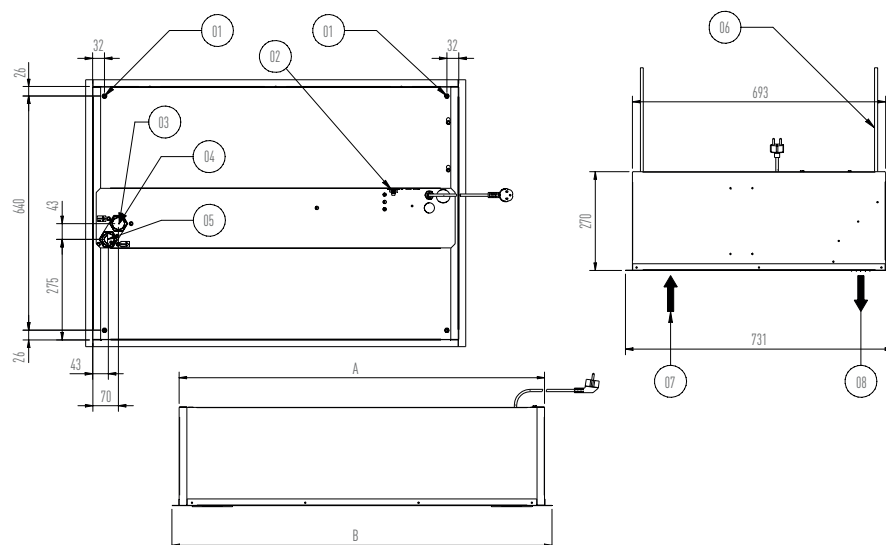
Hinweis:  
Alle Maßangaben in mm. Die 1.000 bis 2.000 mm Geräte sind mit vier M8 Innengewinden, das 2.500 mm Gerät mit sechs M8 Gewinden versehen.



### HX2 Energy Saving Line Kassette

A	B	
HX2-1000	1.000	1.040
HX2-1500	1.500	1.540
HX2-2000	2.000	2.040
HX2-2500	2.500	2.540

Hinweis:  
Alle Maßangaben in mm. Die 1.000 bis 2.000 mm Geräte sind mit vier M8 Innengewinden, das 2.500 mm Gerät mit sechs M8 Gewinden versehen.



1. M8 Innengewinde
2. Elektro-Anschlussleiste
3. Anschluss G1
4. Vortlauf
5. Rücklauf
6. M8 Gewindestangen
7. Luftzufuhr
8. Luftauslass
9. 250 mm werden für Rohrleitungen und Luftzufuhr empfohlen (Freihängendes Gerät)

HINWEIS: Die kompletten technischen Skizzen und Legenden befinden sich im YANMAR Planungshandbuch.